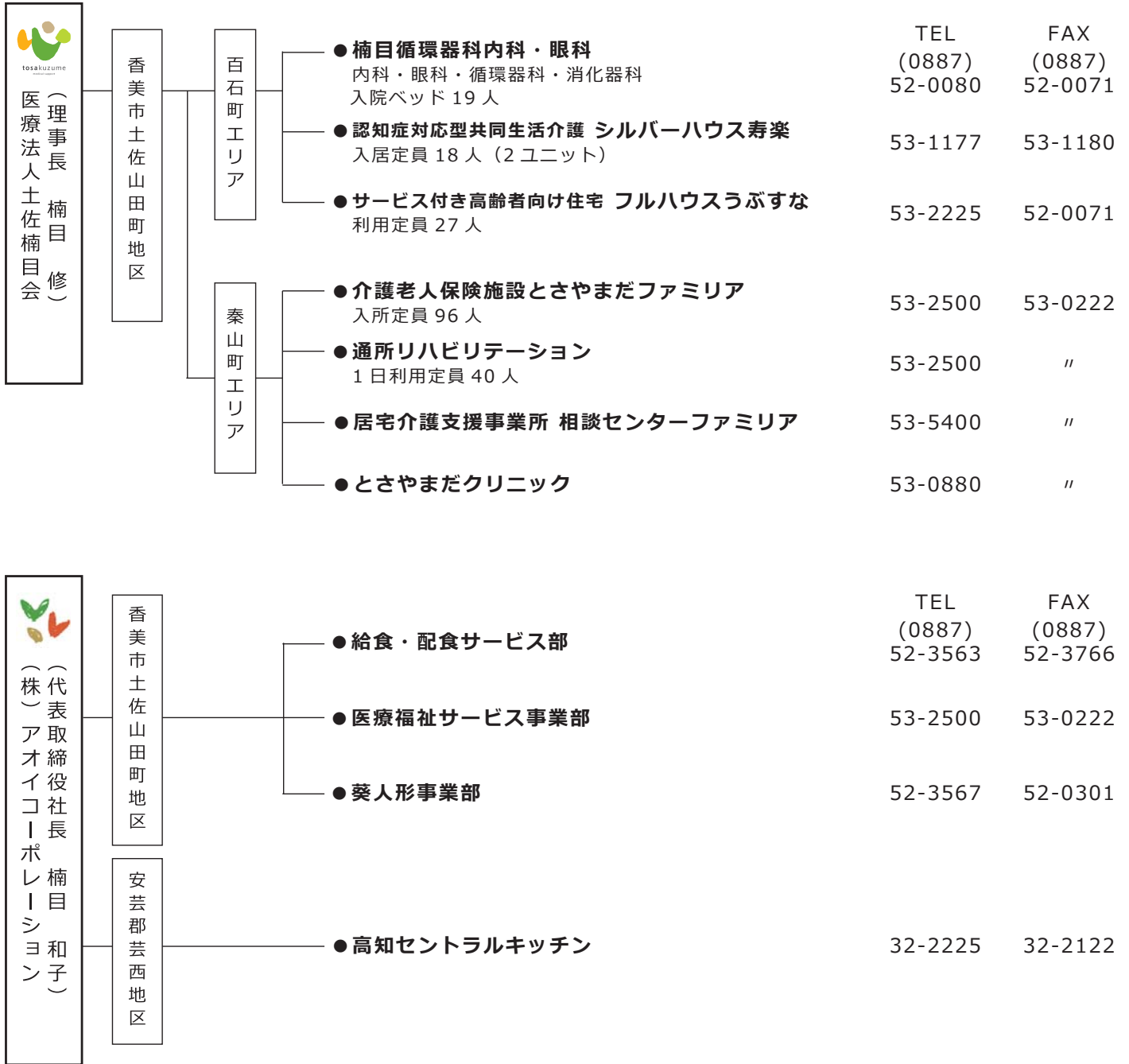
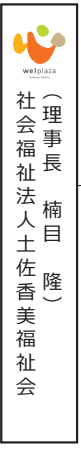


楠目会グループ（平成27年4月1日現在）の運営体制





			TEL	FAX
ウエルブラザやまだ荘事業部門 特別養護老人ホーム	香美市土佐山田町地区	●特別養護老人ホームウエルブラザやまだ荘 入所定員 50 人	(0887) 52-2112	(0887) 52-2882
		●ウエルブラザやまだ荘短期入所生活介護事業所 利用定員 10 人	52-2112	"
		●ケアハウス好日館（特定施設入居者生活介護） 入居定員 50 人	52-3353	"
		●デイサービスセンターやまだ通所介護事業所 1 日利用定員 35 人	52-5655	"
		●ヘルパーステーションやまだ訪問介護事業所	52-0777	"
高齢者生活福祉センター こづみ事業部門	香美市物部町地区	●生活支援ハウスこづみ 入居定員 12 人	(0887) 58-2882	(0887) 58-2848
		●デイサービスセンターこづみ通所介護事業所 1 日利用定員 15 人	58-2828	"
		●ヘルパーステーションこづみ訪問介護事業所	58-2828	"
ウエルブラザ高知事業部門 特別養護老人ホーム	高知市一宮地区	●特別養護老人ホームウエルブラザ高知 入居定員 80 人	(088) 855-8820	(088) 855-8830
		●ウエルショートしなね短期入所生活介護事業所 利用定員 20 人	855-8820	"
		●ウエルデイしなね通所介護事業所 1 日利用定員 35 人	855-8818	"
ウエルブラザ洋寿荘事業部門 特別養護老人ホーム	安芸郡芸西村地区	●特別養護老人ホームウエルブラザ洋寿荘 入居定員 80 人	(0887) 32-2110	(0887) 32-2116
		●ウエルブラザ洋寿荘短期入所生活介護事業所 利用定員 8 人	32-2110	"
		●デイサービスセンター洋寿 1 日利用定員 35 人	32-2200	"
		●居宅介護支援事業所洋寿	32-2220	"
ウエルジヨブ&キッチンやまだ事業部門 障害者就労継続支援 A 型事業	香美市土佐山田町地区	●お弁当部門 配食サービスお弁当の盛付・配達	(0887) 57-2099	(0887) 57-2044
		●ケアサポート部門 高齢者施設での清掃・シーツ交換		
ウエルジヨブ相談支援センター 特定計画相談支援事業	香美市土佐山田町地区	●特定計画相談支援部門 計画相談支援の提供、サービス等利用計画の作成	(0887) 57-2099	(0887) 57-2044